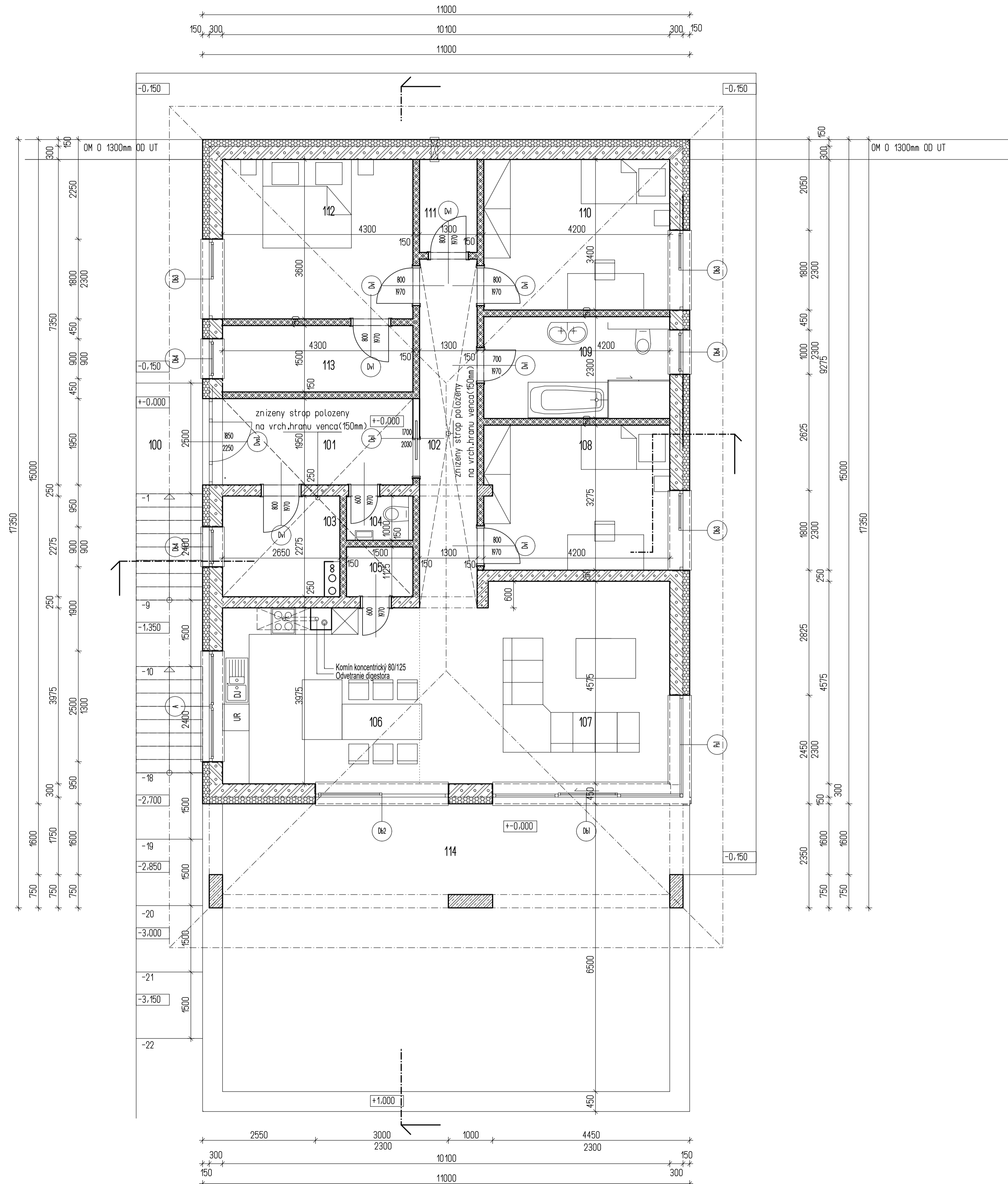


PŇDORYS PRŮZEMIA-nový stav:



LEGENDA MIESTNOSTŮ

| OZNAC. | FUNKCIA             | PLŮCHA LVŮ | PODLAHA                      | STENA                      | STROP                      | LIŠTA           |
|--------|---------------------|------------|------------------------------|----------------------------|----------------------------|-----------------|
| 100    | ZÁVĚTRIE            | 3,750      | KERAMICKÁ DLAŽBA EXTERIEROVÁ | EXTERIEROVÁ OMĚTKA - STĚNA | EXTERIEROVÁ OMĚTKA - STROP | KERAMICKÝ SOKEL |
| 101    | ZÁDVERIE            | 8,385      | KERAMICKÁ DLAŽBA             | INTERIEROVÁ OMĚTKA - STĚNA | DREV.PODĚAD                | KERAMICKÝ SOKEL |
| 102    | CHODBA              | 10,235     | KERAMICKÁ DLAŽBA             | INTERIEROVÁ OMĚTKA - STĚNA | DREV.PODĚAD                | KERAMICKÝ SOKEL |
| 103    | TECHNICKÁ MIESTNOST | 6,025      | KERAMICKÁ DLAŽBA             | INTERIEROVÁ OMĚTKA - STĚNA | DREV.PODĚAD                | KERAMICKÝ SOKEL |
| 104    | WC                  | 1,500      | KERAMICKÁ DLAŽBA             | KERAM. OBRŤAD V.J. -2,30m  | DREV.PODĚAD                | KERAMICKÝ SOKEL |
| 105    | KOMORA              | 1,685      | KERAMICKÁ DLAŽBA             | INTERIEROVÁ OMĚTKA - STĚNA | DREV.PODĚAD                | KERAMICKÝ SOKEL |
| 106    | KUCHYŇA+JK          | 17,685     | LAMIN.PODLAHA                | INTERIEROVÁ OMĚTKA - STĚNA | DREV.PODĚAD                | SOKLOVÁ LIŠTA   |
| 107    | OBÝVACIA            | 24,830     | LAMIN.PODLAHA                | INTERIEROVÁ OMĚTKA - STĚNA | DREV.PODĚAD                | SOKLOVÁ LIŠTA   |
| 108    | DETSKÁ IZBA         | 13,745     | LAMIN.PODLAHA                | INTERIEROVÁ OMĚTKA - STĚNA | DREV.PODĚAD                | SOKLOVÁ LIŠTA   |
| 109    | KŮPELŇA             | 9,650      | KERAMICKÁ DLAŽBA             | KERAM. OBRŤAD V.J. -2,30m  | DREV.PODĚAD                | KERAMICKÝ SOKEL |
| 110    | DETSKÁ IZBA         | 14,280     | LAMIN.PODLAHA                | INTERIEROVÁ OMĚTKA - STĚNA | DREV.PODĚAD                | SOKLOVÁ LIŠTA   |
| 111    | SKLAD               | 2,720      | LAMIN.PODLAHA                | INTERIEROVÁ OMĚTKA - STĚNA | DREV.PODĚAD                | SOKLOVÁ LIŠTA   |
| 112    | SPALŇA              | 15,500     | LAMIN.PODLAHA                | INTERIEROVÁ OMĚTKA - STĚNA | DREV.PODĚAD                | SOKLOVÁ LIŠTA   |
| 113    | SATNİK              | 6,450      | LAMIN.PODLAHA                | INTERIEROVÁ OMĚTKA - STĚNA | DREV.PODĚAD                | SOKLOVÁ LIŠTA   |
| 114    | TERASA              | 85,645     | TERAS.DOSKY WPC              | EXTERIEROVÁ OMĚTKA - STĚNA | EXTERIEROVÁ OMĚTKA - STROP |                 |

CELKOVÁ(OZITKOVÁ) PLOCHA MIESTNOSTŮ 136,615 m<sup>2</sup> + 65,645 m<sup>2</sup> terasa  
 OBYTNÁ PLOCHA 83,625 m<sup>2</sup>

LEGENDA MATERIÁLOV:

- MURIVO Z PŇROBETŇOVÝCH TVÄRNIC YTONG hr. 300 mm + ZATEPLENIE EPS 150mm OBVODOVÉ KONSTRUKCIE
- MURIVO Z PŇROBETŇOVÝCH TVÄRNIC YTONG hr. 300 mm NOSNÉ KONSTRUKCIE
- MURIVO Z PŇROBETŇOVÝCH TVÄRNIC YTONG hr. 150 (125) mm VNÚTORNÉ DELIACE KONSTRUKCIE
- ZELEZOBETŇON NOSNÉ KONSTRUKCIE

POZNÄMKY:

- ▶ TÄTO DOKUMENTÄCIA NENAHRÄDÄ VÝROBNÜ A DIELENSKÜ DOKUMENTÄCIÜ DOÄÄVÄTEÄ STAVBY
- ▶ PRED REALIZÄCIÜ STAVEBNÝCH OTVORŮ JE VODNÉ KONZULTOVÄT PRIPÄDNE UPRAVIŤ STAVEBNÉ ROZMERY OTVORŮ PODÄ KONKRÉTNÝCH TECHNICKÝCH POZÄDÄVIEK DOÄÄVÄTEÄ VÝPLŇI OTVORŮ.
- ▶ PRED ZÄÄTÄM BETŇOVANIA PRIEVÄKOV , VENCŮV , BETŇOVÝCH STIEN A MONOLITICKÝCH PRVKŮV JE NUTNÉ ZÄMERÄT Ä VYNECHÄT OTVORY PRE PRESTÜPY A PRIECHODY POTRUBÍ CEZ STAVEBNÉ KONSTRUKCIE.
- ▶ STAVEBNÉ UPRAVY V KONSTRUKCII - RIEŠENÉ V P.D. PROFESIÄ ČÄST STATIKA, ZDRAVOTECHNKA, ELEKTRO
- ▶ GEOMETRIA Ä VÝSTÜZ MONOLITICKÝCH KONSTRUKCII (STĚNY,STĚPY,PRIEVÄKY,...) - POZRI P.D. ČÄST STATIKA
- ▶ P.D. INTERIEROVÉHO RIEŠENIA VSTÄVANÝCH SKRÍŇ , NÄBYTKU , OSADENIA PRVKŮV KUCHYŇSKÉJ LINKY NIE JE SÜČÄSTÜ TOHOTO PROJEKTOVÉHO RIEŠENIA - DOKUMENTÄCIÜ DOÄÄ DOÄÄVÄTEÄ INTERIEROVÉHO RIEŠENIA
- ▶ VÝPLŇE OTVORŮ A PRESKLENÉ STĚNY - POZRI VÝPIS VÝPLŇI OTVORŮV - PRED ZÄÄTÄM VÝROBI VÝPLŇI OTVORŮV Ä PRESKLENÝCH STIEN PREVERIŤ STAVEBNÉ OTVORY Ä NÄSLEDNE UPRAVIŤ PODÄ POZÄDÄVIEK DOÄÄVÄTEÄ VÝPLŇI OTVORŮV.
- ▶ PRI REALIZÄCII PROJEKTÜ POSTUPOVÄT V SÜLÄDE Z PLÄTNÝMI STĚN EN

|                |  |          |  |  |   |
|----------------|--|----------|--|--|---|
| VYPRACOVAL     | Ing.KÄNDRİK  | Radoslav |  |  | <b>stavproje</b><br>Ing. JÄN KÄNDRİK<br>TEL.FAX-041/4219662.4219598<br>MOBIL-0903 511 558 |
| KRESLIL        | Ing.KÄNDRİK  | Radoslav |  |  |   |
| KONTROLOVAL    | Ing.KÄNDRİK  | Jän      |  |  |   |
| HLÄV.PROJ.     | Ing.KÄNDRİK  | Jän      |  |  |   |
| INVESTOR       | Anraj Svätik , CSA 1302/99, 024 01 Kysucké Nové Mesto      |          |  |  |   |
| STAVBA - AKCIA | NOVOSTAVBA RODINNÉHO DOMU-<br>ZMENA STAVBY PRED DOKONČENÍM |          |  |  | FORMAT<br>DATUM<br>OČEL<br>INE  |
| OBJEKT         | RODINNÝ DOM  |          |  |  | PROFESIA<br>1 : 50  |
| OBŠAH VÝKRESU  | PŇDORYS RD   |          |  |  | C.VÝKRESU<br>ARCH.<br>03  |