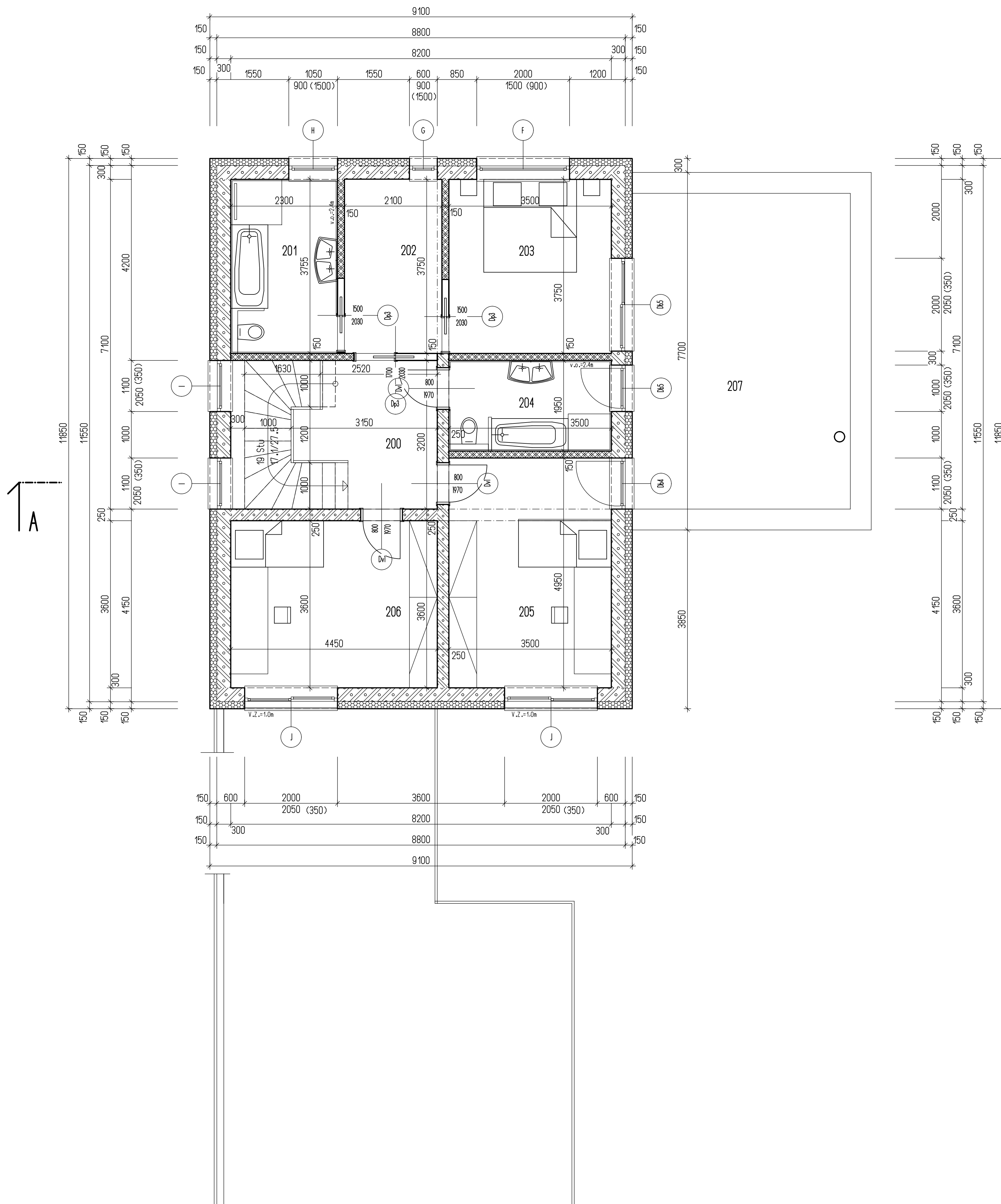


PŔDORYS POSCHODIA:



LEGENDA MIESTNOSTÍ

OZNAC.	FUNKCIA	PLOCHA (m ²)	PODLAHA	STENA	STROP	LÍŠTA
200	CHODBA+SCHODISKO	14,245	LAMIN.PODLAHA	INTERIEROVA OMIETKA - STENA	SADROKARTON	SOKLOVÁ LÍŠTA
201	KŔPELŔNA.WC	8,625	KERAMICKÁ DLAŽBA	KERAM. OBKLAD V.P. - STROP	SADROKARTON do vln.	
202	SATŔNIK	7,500	KERAMICKÁ DLAŽBA	KERAM. OBKLAD V.P. - STROP	SADROKARTON do vln.	
203	SPŔLŔNA	13,120	LAMIN.PODLAHA	INTERIEROVA OMIETKA - STENA	SADROKARTON	SOKLOVÁ LÍŠTA
204	KŔPELŔNA.WC	6,830	LAMIN.PODLAHA	INTERIEROVA OMIETKA - STENA	SADROKARTON	SOKLOVÁ LÍŠTA
205	DETSKÁ IZBA	17,320	LAMIN.PODLAHA	INTERIEROVA OMIETKA - STENA	SADROKARTON	SOKLOVÁ LÍŠTA
206	DETSKÁ IZBA	16,015	LAMIN.PODLAHA	INTERIEROVA OMIETKA - STENA	SADROKARTON	SOKLOVÁ LÍŠTA
207	TERASA	31,960	KERAMICKÁ DLAŽBA EXTERIEROVA	EXTERIEROVA OMIETKA - STENA	EXTERIEROVA OMIETKA - STROP	KERAMICKÝ SOKEL

CELKOVÁ PLOCHA MIESTNOSTÍ 83,695 m²+31,960 m² - teraso
OBYTNÁ PLOCHA 46,500 m²

LEGENDA MATERIALOV:

- MURIVO Z PŔROBETŔNŔVÝCH TVŔRNIC YTONG hr. 300 mm + ZATEPLENIE EPS 150mm
OBVODOVÉ KONSTRUKCIE
- MURIVO Z PŔROBETŔNŔVÝCH TVŔRNIC YTONG hr. 300 mm
NOSNÉ KONSTRUKCIE
- MURIVO Z PŔROBETŔNŔVÝCH TVŔRNIC YTONG hr. 150 (125) mm
VNŔTORNÉ DELIACE KONSTRUKCIE
- ZELEZOBETŔN
NOSNÉ KONSTRUKCIE

POZNŔMĀKY:

- ▶ TÁTO DOKUMENTŔCIA NENAHRŔDZA VYROBNŔ A DIELENSKŔ DOKUMENTŔCIU DODŔVATEĽA STAVBY
- ▶ PRED REALIZŔCIU STAVEBNÝCH OTVOROV JE VHDNÉ KONZULTOVŔT PRÍPADNÉ UPRAVIŦ STAVEBNÉ ROZMERY OTVOROV PODĽA KONKRÉTNÝCH TECHNICKÝCH POZĽADAVIEK DODŔVATEĽA VÝPLŔŔ OTVOROV.
- ▶ PRED ZŔČATÍM BETŔNOVANIA PRĽEVĽAKOV, VENCŔOV, BETŔNŔVÝCH STĽEN A MONOLITICKÝCH PRVKŔV JE NUTNÉ ZAMERAT A VYNECHŔT OTVORY PRE PRESTUPY A PRĽECHODY POTRUBÍ CEZ STAVEBNÉ KONSTRUKCIE.
- ▶ STAVEBNÉ OPRAVY V KONSTRUKCII - RIEŠENÉ V P.D. PROFĽSII ČŔST STATIKŔ, ZDRAVOTECHNIKA, ELEKTRO
- ▶ GEOMETRIA A VÝSTUŽ MONOLITICKÝCH KONSTRUKCII (STĽENY, STĽEPY, PRĽEVĽAKY...) - POZRI P.D. ČŔST STATIKA
- ▶ P.D. INTERIEROVĽHO RIEŠENIA VSTAVANÝCH SKRÍŔI, NĀBYTKU, OSADENIA PRVKŔV KUCHYNSKEJ LÍNKY NIE JE SŔČASŦOU TOHOTO PROJEKTOVĽHO RIEŠENIA - DOKUMENTŔCIU DŔDŔ DODŔVATEĽ INTERIEROVĽHO RIEŠENIA
- ▶ VÝPLŔNE OTVOROV A PRESKLENÉ STĽENY - POZRI VÝPIS VÝPLŔŔI OTVOROV - PRED ZŔČATÍM VÝROBI VÝPLŔŔI OTVOROV A PRESKLENÝCH STĽEN PREVERÍŦ STAVEBNÉ OTVORY A NĀSLEDNE UPRAVIŦ PODĽA POZĽADAVIEK DODŔVATEĽA VÝPLŔŔI OTVOROV.
- ▶ PRI REALIZŔCII PROJEKTU POSTUPOVŔT V SŔLADE Z PLATŔNYMI STĽEN

VYPRACOVAL	Ing. KANDRÍK	Radoslav		 Ing. JÁN KANDRÍK TEL. FAX-041/4219862.4219558 MOBIL-0903 511 558	
KRESLIL	Ing. KANDRÍK	Radoslav			
KONTROLOVAL	Ing. KANDRÍK	Ján			
HĽAV. PROJ.	Ing. KANDRÍK	Ján			
INVESTOR	PPV,consulting s.r.o., Milosova 549,022 01 Cacka,Ita- 46 078 614,016 SK 2023220584				
STAVBA - AKCIA				FORMŔT	
NOVOSTAVBA RODINNĽHO DOMU				DATUM	08.18
				OČEL	PS
				INE	
OBJEKT				MIERKA	PROFĽSIA
RODINNÝ DOM				1 : 50	ARCH.
OBSAH VÝKRESU				ARCHIVNĽ ČÍSLO	Č. VÝKRESU
PŔDORYS POSCHODIA					04