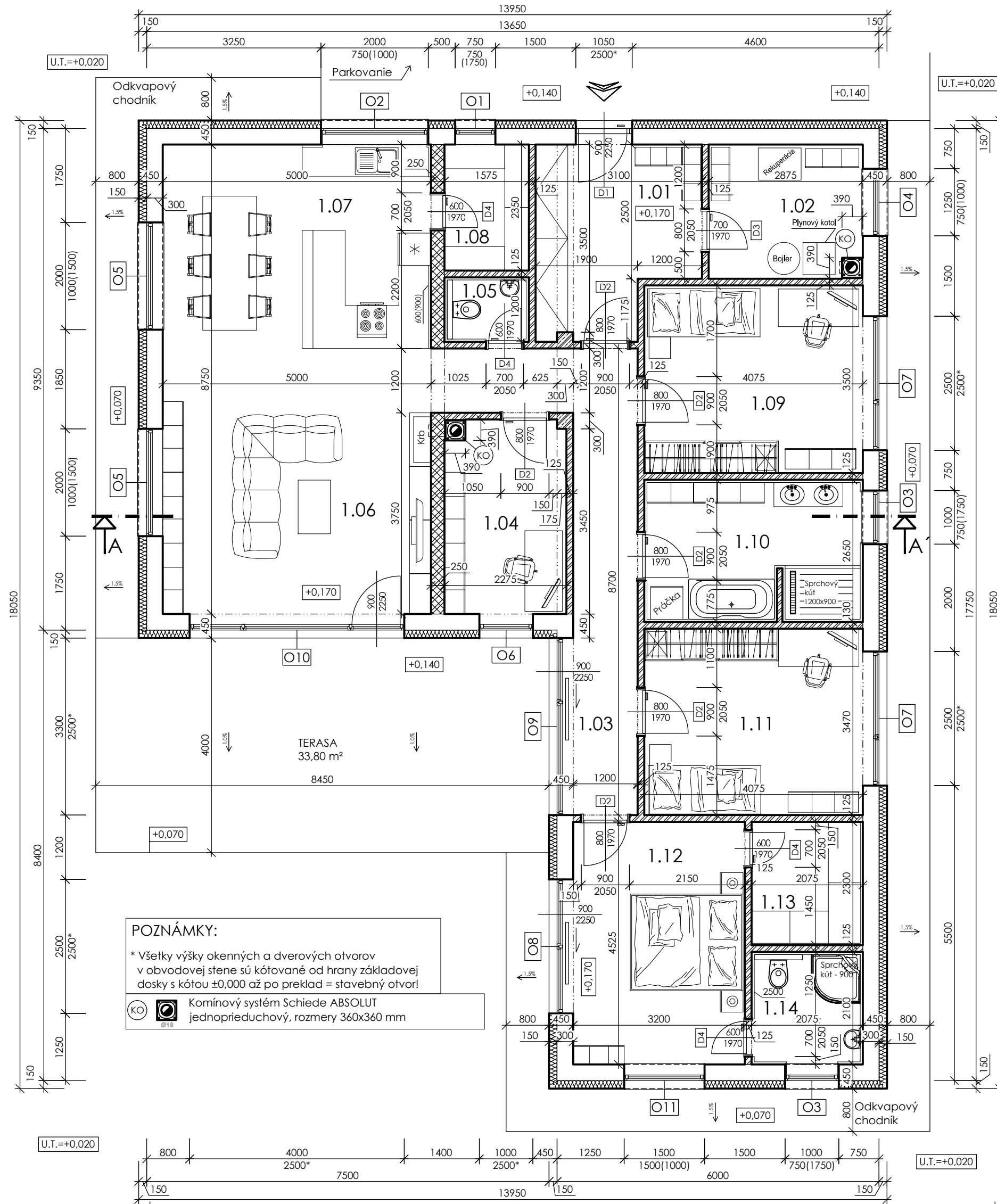


PÔDORYS 1. NADZEMNÉHO PODLAŽIA M 1:75



POZNÁMKY:

* Všetky výšky okenných a dverových otvorov v obvodovej stene sú kótované od hrany základovej dosky s kótou ±0,000 až po preklad = stavebný otvor!

KO Kominový systém Schiede ABSOLUT jednopriechodový, rozmery 360x360 mm

LEGENDA MIETNOSTÍ 1. NADZEMNÉ PODLAŽIE

Č.M.	NÁZOV MIETNOSTÍ	M ²	PODLAHA	STENY	STROP	POZNÁMKA
1.01	PREDSEIŇ	9,93	KD	VCO	SDKP	
1.02	TECHNICKÁ MIETNOSŤ	7,04	KD	VCO	SDKP	
1.03	CHODBA	14,05	KD	VCO	SDKP	
1.04	PRACOVŇA	8,26	DP	VCO	SDKP	
1.05	WC	1,90	KD	VCO+KO	SDKP	KO v.2200 mm
1.06	OBÝVACIA MIETNOSŤ	25,53	DP	VCO	SDKP	
1.07	KUCHYŇA A JEDÁLEŇ	19,00	KD	VCO+KO	SDKP	KO v.900-1500 mm
1.08	ŠPAŽZA	3,70	KD	VCO	SDKP	
1.09	IZBA	14,26	DP	VCO	SDKP	
1.10	KÚPEĽŇA	10,70	KD	VCO+KO	SDKP	KO v.2200 mm
1.11	IZBA	14,16	DP	VCO	SDKP	
1.12	SPÁĽŇA	14,50	DP	VCO	SDKP	
1.13	ŠATNÍK	4,80	DP	VCO	SDKP	
1.14	KÚPEĽŇA A WC	4,40	KD	VCO+KO	SDKP	KO v.2200 mm
Podlahová plocha celkom		152,23	Zastavaná plocha celkom		187,5	

KD - Keramická dlažba, KO - Keramický obklad, DP - drevená podlaha, LP - laminátová podlaha, VCO - vápenocementová omietka, SO - sádrová omietka, SDKP - sadrokartónový podhľad

POZNÁMKY:

- Stavebná nula je zadaná na hornej hrane základovej dosky
- Stavebné otvory sú kótované od hornej hrany základovej dosky
- Pred výrobou výplní otvorov (okná, dvere, zasklené steny) otvor najprv zmerať presne priamo na stavbe
- Osadenie okien a dverí realizovať podľa platných noriem a odporúčaní výrobcu
- Rozhranie materiálov vytmeliť silikónovým tmelom (okno-omietka, parapet-omietka,...)
- V kúpeľniach zhotovíť pod dlažbu stierkový hydroizolačný náter vystužený v rohoch siefkou (napr. saniflex)
- V prípade zmeny zariadení predmetov je potrebné prepracovať príslušné inštalácie
- Finálne úpravy povrchov podláh viď legenda miestností a skladby podláh
- Poteľ v podlahách oddeliť od okolitých konštrukcií dilatáčnym páskom
- Sadrokartónový podhľad v hygienických priestoroch (wc, kúpeľne,...) realizovať s dosiek RBi + parozábrana
- Kontaktný zateplovací systém realizovať podľa platných noriem

DOKUMENTÁCIA JE SPRACOVANÁ V ROZSAHU PRE STAVEBNÉ POVOLENIE A NENAHRÁDZA REALIZAČNÝ PROJEKT

- Dokumentácia je spracovaná na základe normotvornej legislatívy a požiadaviek investora
- Všetky nejasnosti, ktoré nie sú zhotoviteľovi stavby zrozumiteľné z dokumentácie, treba konzultovať s projektantom
- Upozorňujeme dodávateľa na včasné preštudovanie dokumentácie

LEGENDA MATERIÁLOV:

- Nosné obvodové múrivo z keramických tvaroviek hr. 300 mm, alt. pórobetónové tvárnice
- Nosné vnútorné múrivo z keramických tvaroviek hr. 250 mm, alt. pórobetónové tvárnice
- Nenosné priečky z keramických tvaroviek hr. 125 mm, a hr. 100 mm, alt. pórobetónové tvárnice
- Tepelná izolácia z EPS, na fasádu EPS F70, do podlahy min. EPS S100

±0,000 = 1.NP = 400,20 m n. m. Súradnicový systém: S-JTSK Výškový systém: Bpv

Stavebník:	Michal Palica, ČSA 130239, 024 04 Kysucké N. Mesto, SR Dana Palicová, č.180, 023 36 Radoľa, SR	<p>Projekty pozemných stavieb, výstavba rodinných domov J.M. Hurbana 348/4, 010 01 Žilina, 0918 030 674 kontakt@headstudio.sk DIČ: 2120353708 IČO: 50 474 251</p>
Autor projektu:	Bc. Milan Hlasica	
Vypracoval:	Michal Jandžík	Profesia: SK STAVEBNÉ KONŠTRUKCIE
Zodp. projektant:	Ing. Vladimír Gašperík	
Miesto stavby:	Okres Kysucké Nové Mesto, k.ú. Radoľa, č.p. 2484/4, 2484/55	Dátum: 04/2017 Stupeň: DUR
Stavebný objekt:	SO 01 - RODINNÝ DOM	Počet A4: 2 x A4 Č. výkresu: SK03-1 Mierka: 1:75 Sada:
Projekt:	NOVOSTAVBA RODINNÉHO DOMU	
Názov výkresu:	PÔDORYS 1. NADZEMNÉHO PODLAŽIA	